



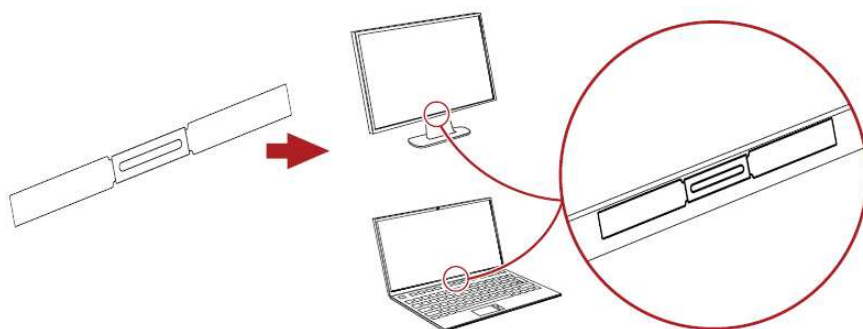
Tobii PCEye GO - stručný přehled

Obsah

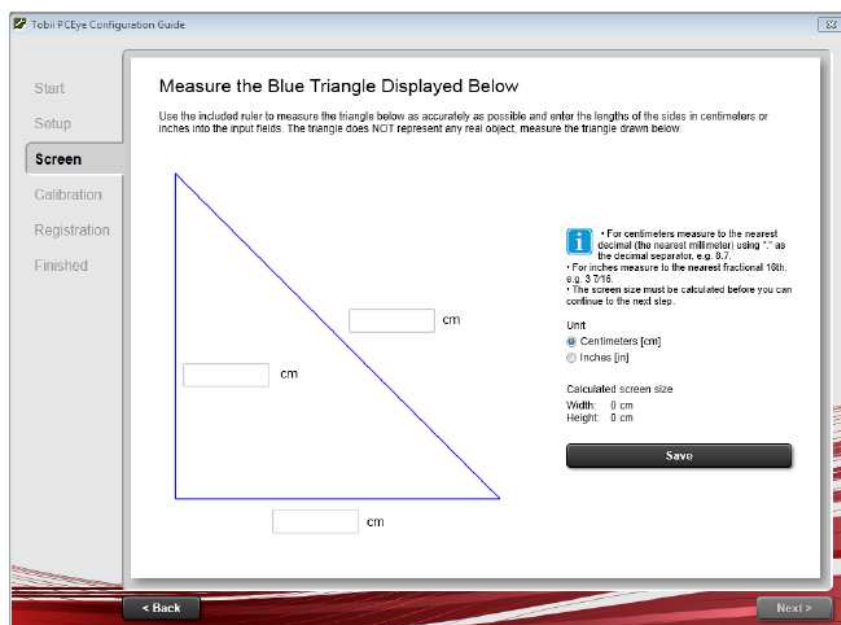
1.	Instalace PCEye GO	1
2.	Zajištění vhodného pracoviště	2
3.	Spuštění programu Tobii Gaze Interaction Settings	3
4.	Nastavení programu Tobii Gaze Interaction Settings	3

1. Instalace PCEye GO

- Pokud máte od nás zapůjčen počítač s PCEye GO, celý tento oddíl přeskočte - vše je nastaveno.
- Připojte do počítače USB disk, který je v balení, spusťte instalaci a řiďte se pokyny na obrazovce.



- Součástí balení je magnetická samolepka, která se přilepí na spodní okraj monitoru doprostřed. Po nalepení je nutné 1 hodinu počkat.



- Změřte pravítkem velikost jednotlivých stran trojúhelníku zobrazeného na obrazovce a запиšte je do textových polí na obrazovce.





2. Zajištění vhodného pracoviště


- Zařízení funguje na principu snímání očí a očních zornic kamerami. Pro správnou a přesnou funkci je třeba zajistit zejména:
 - Správnou polohu monitoru - uživatel by se měl dívat kolmo dopředu (při pohledu dolů jsou oči více přivřené).
 - Žádné slunce, odlesky - v zorném poli kamery nesmí být nic, co by mohlo PCEye GO oslepot (slunce nebo lampička svítící do zařízení).
- Zařízení vyhledává také odlesk v oku - lesklé předměty v obličeji mohou způsobovat horší přesnost zařízení, např.
 - piercing,
 - lesklý make-up,
 - brýle s lesklými obroučkami.

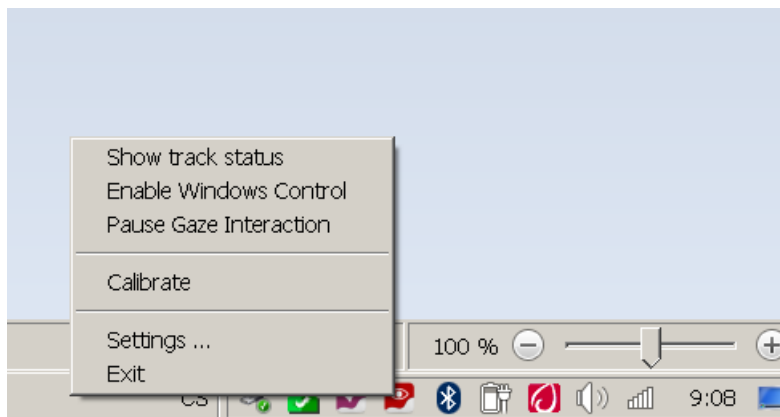


3. Spuštění programu Tobii Gaze Interaction Settings

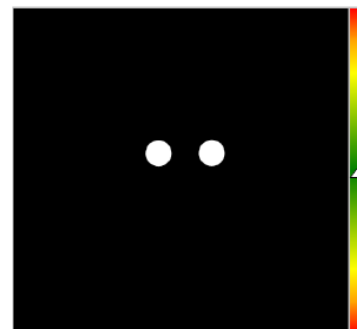
- Program je většinou nastaven tak, že se spouští sám při zapnutí počítače a není třeba ho nijak zapínat (to se pozná podle toho, že se v pravém dolním rohu obrazovky zobrazí ikona )
- Pokud se program sám nespustí, je třeba ho spustit ikonou  z plochy.

4. Nastavení programu Tobii Gaze Interaction Settings

- Umístíme kurzor myši na ikonu  v pravém dolním rohu obrazovky a stiskneme pravé tlačítko, tím se nám zobrazí menu - viz obrázek vpravo.



- **Show track status:** kontrola detekce očí – zajistíme, aby oči byly ve správné výšce a vzdálenosti vůči kamerám (viz obrázek vpravo).
 - Oči jsou zhruba uprostřed obrazovky;
 - oči nepřeblikaávají, nemizí;
 - posuvník (trojúhelník) v barevné liště vpravo je uprostřed – posuvník určuje vzdálenost uživatele od obrazovky.



- **Enable/Disable Windows Control:** zapnutí/vypnutí ovládání kurzoru myši očima.
- **Pause Gaze Interaction:** pozastavení očního sledování (uživatel přestane ovládat počítač pohledem). Oční sledování lze pozastavit i pohledem na PCEye GO (krabičku).
- **Calibrate:** kalibrace na oči uživatele. Kalibrace se provádí tak, že uživatel sleduje kolečko na obrazovce.
 - Kalibrace je nutná pro přesnou práci s počítačem (odklepávání ikon a příkazů ve Windows), protože každý má jiné oči, případně brýle apod.
 - Pěti bodová kalibrace je většinou dostatečná, v případě potřeby lze udělat kalibraci i jen na jedno oko.
 - Kalibraci není většinou třeba provádět u malých dětí, u dětí s kombinovaným postižením a všude tam, kde pro začátek bude zařízení sloužit k výběru maximálně 6-9ti položek.
- **Settings:** další možná nastavení (jejich popis je v manuálu).